
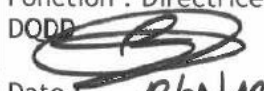
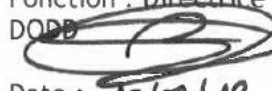





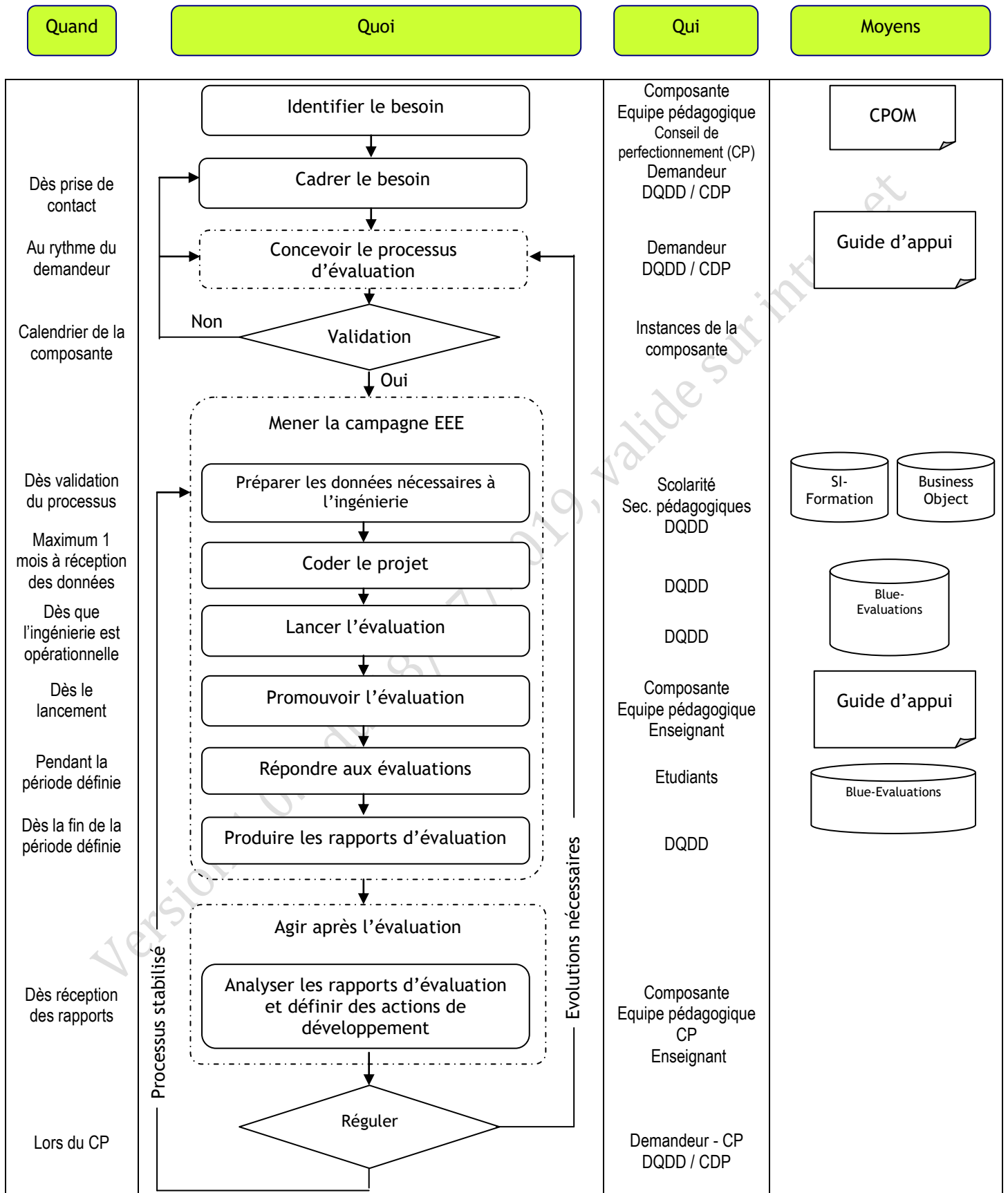
Mettre en œuvre l'Évaluation des Enseignements par les Etudiants (par le biais de Blue Evaluation)

Objet de la procédure
La présente procédure décrit les modalités organisationnelles, méthodologiques et techniques pour concevoir et mener un projet collectif d'évaluation des enseignements par les étudiants (EEE) géré par le logiciel Blue Evaluation au sein d'une composante ou d'une équipe pédagogique.
Acteurs concernés
Direction de la Qualité et du Développement Durable Centre de Développement Pédagogique Composantes Equipes pédagogiques Conseils de perfectionnement Enseignants Etudiants
Références
Arrêté du 22 janvier 2014 fixant le cadre national des formations conduisant à la délivrance des diplômes nationaux de licence, de licence professionnelle et de master - Article 5 Arrêté Licences Charte de l'évaluation des formations et des enseignements de l'Université de Nantes

Rédaction	Validation (pilote de processus)	Validation (DQDD)	Approbation (Présidence ou Direction générale)
Nom : Thibault Nélias  Fonction : Ingénieur Qualité Date : 18/07/2019	Nom : Gaëlle Mourier-Bouchon  Fonction : Directrice DQDD Date : 18/07/19	Nom : Gaëlle Mourier-Bouchon  Fonction : Directrice DQDD Date : 18/07/19	Nom : Stéphanie Texier  Fonction : DGA Date : 18/07/19



Logigramme de la procédure



**Détails de la procédure**

Quand	Quoi	Qui	Moyens	Commentaires
	Identifier le besoin	Composante Equipe pédagogique Enseignant		Dès survenance du besoin, il est conseillé de se rapprocher de la DQDD et/ou du CDP
Dès la prise de contact	Cadrer le besoin	Demandeur DQDD / CDP	Projet CPOM	La DQDD et le CDP accompagnent les équipes à bien cadrer leur projet. La mise en œuvre d'un projet EEE revêt un aspect stratégique, il est donc recommandé que ce dernier soit formalisé lors de la contractualisation interne
En fonction du rythme du demandeur	Concevoir le processus d'évaluation	Demandeur DQDD / CDP	Guide méthodologique	La DQDD et le CDP accompagnent l'équipe dans toutes les étapes du projet. Il est important pour un la réussite de la démarche de s'appuyer sur un groupe de travail représentatif du périmètre du projet
	Validation	Instances de la composante		Le projet EEE doit être validé par l'instance de la composante qui traite des questions de formation (conseil de gestion / des études / pédagogique / ...)
Dès validation du processus	Préparer les données nécessaires à l'ingénierie	Scolarité Secrétariats pédagogiques DQDD	SI-Formation (ScolarG / Tigre / ...) Business Object	Pour mettre en œuvre un projet EEE il est indispensable de disposer de 5 fichiers de données : <ul style="list-style-type: none">- La liste des étudiants- La liste des cours- La liste des intervenants- La relation étudiants /cours- La relation intervenants / cours Pour produire ces données les équipes peuvent se rapprocher de la DQDD
Maximum 1 mois à réception des données	Mettre en œuvre l'ingénierie d'évaluation	DQDD Equipe pédagogique	Blue-Evaluations	Sur la base du processus défini par l'équipe projet et des données fournies par les services, la DQDD met en œuvre



				l'ingénierie du projet sur la plateforme Blue-Evaluation. Plusieurs phases de tests seront à assurer en lien étroit avec l'équipe projet.
Dès que l'ingénierie est opérationnelle	Lancer l'évaluation	DQDD	Blue-Evaluations	
Dès le lancement	Promouvoir l'évaluation	Composante Equipe pédagogique Enseignant		L'ensemble de l'équipe pédagogique doit accompagner le processus d'EEE auprès des étudiants. Pour cela, chacun est invité à faire la promotion de l'EEE lors de ses cours, lors d'échanges avec les étudiants.
Pendant la période définie	Répondre aux évaluations	Etudiants		Les étudiants doivent autant que possible répondre aux évaluations afin que ces dernières soient représentatives des cohortes.
Dès la fin de la période définie	Produire les rapports d'évaluation	DQDD	Blue-Evaluations	Les rapports sont directement produits sur la plateforme Blue-Evaluations et en accord avec le processus tel que défini par l'équipe et validé en instance de composante.
Dès réception des rapports	Analyser les rapports d'évaluation	Composante Equipe pédagogique Conseil de perfectionnement Enseignant CDP		Les enseignants peuvent solliciter le CDP pour un accompagnement à l'analyse des résultats afin d'identifier des moyens pour agir. Il est également possible d'échanger au sein de l'équipe pédagogique pour trouver collectivement des solutions.
Lors du CP	Réguler le processus	Demandeur - Conseil de Perfectionnement DQDD / CDP		Il est important après la mise en œuvre d'un processus EEE d'en tirer un bilan constructif pour opérer le cas échéant aux ajustements nécessaires à sa pérennité.



Lexique :

DQDD : Direction de la Qualité et du Développement Durable

CDP : Centre de Développement Pédagogique

EEE : Evaluation des Enseignements par les Etudiants

CPOM : Contrat Pluriannuel d'Objectifs et de Moyens

Gestion des enregistrements :

Document / Base de donnée	Lieu de conservation	Durée de conservation
Données EEE	Blue Evaluations	Durée de l'évaluation
Rapports EEE	Blue Evaluations	Durée définie par l'équipe

Indicateurs :

Activité :

Nb d'étudiants du Niveau Licence concernés

Nb d'étudiants du Niveau Master concernés

Nb d'étudiants d'autres Niveaux (LP / Ingénieurs / ...) concernés

Performance :

Pourcentage d'étudiants du Niveau Licence concernés

Pourcentage d'étudiants du Niveau Master concernés

Pourcentage d'étudiants d'autres Niveaux (LP / Ingénieurs / ...) concernés

Taux de retour pour les étudiants du Niveau Licence

Taux de retour pour les étudiants du Niveau Master

Taux de retour pour les étudiants d'autres Niveaux (LP / Ingénieurs / ...)

Risque :

Risque	Gravité	Fréquence	Prévention
Faibles taux de retour	3	4	1
<i>La mobilisation des équipes pédagogiques est un point clef dans la maîtrise de ce risque</i>			
Manque d'appropriation des résultats	3	4	3
<i>Les services d'appui doivent rester mobilisés pour accompagner les équipes pédagogiques</i>			



Gestion des versions

Date	Version	Objet	Auteur
19/10/2018	0.0.0	Initialisation de la procédure	T.Nélias
22/10/2018	0.0.1	Ajout des éléments suivants : <ul style="list-style-type: none">- Détails de la procédure- Lexique- Indicateurs- Enregistrements	T.Nélias
16/04/2019	0.0.2	Finalisation de la procédure	T.Nélias
02/07/2019	0.0.3	Correction pour signature	C.Douzet T.Nélias
16/07/2019	1.0.3	Mise à la signature	T.Nélias