



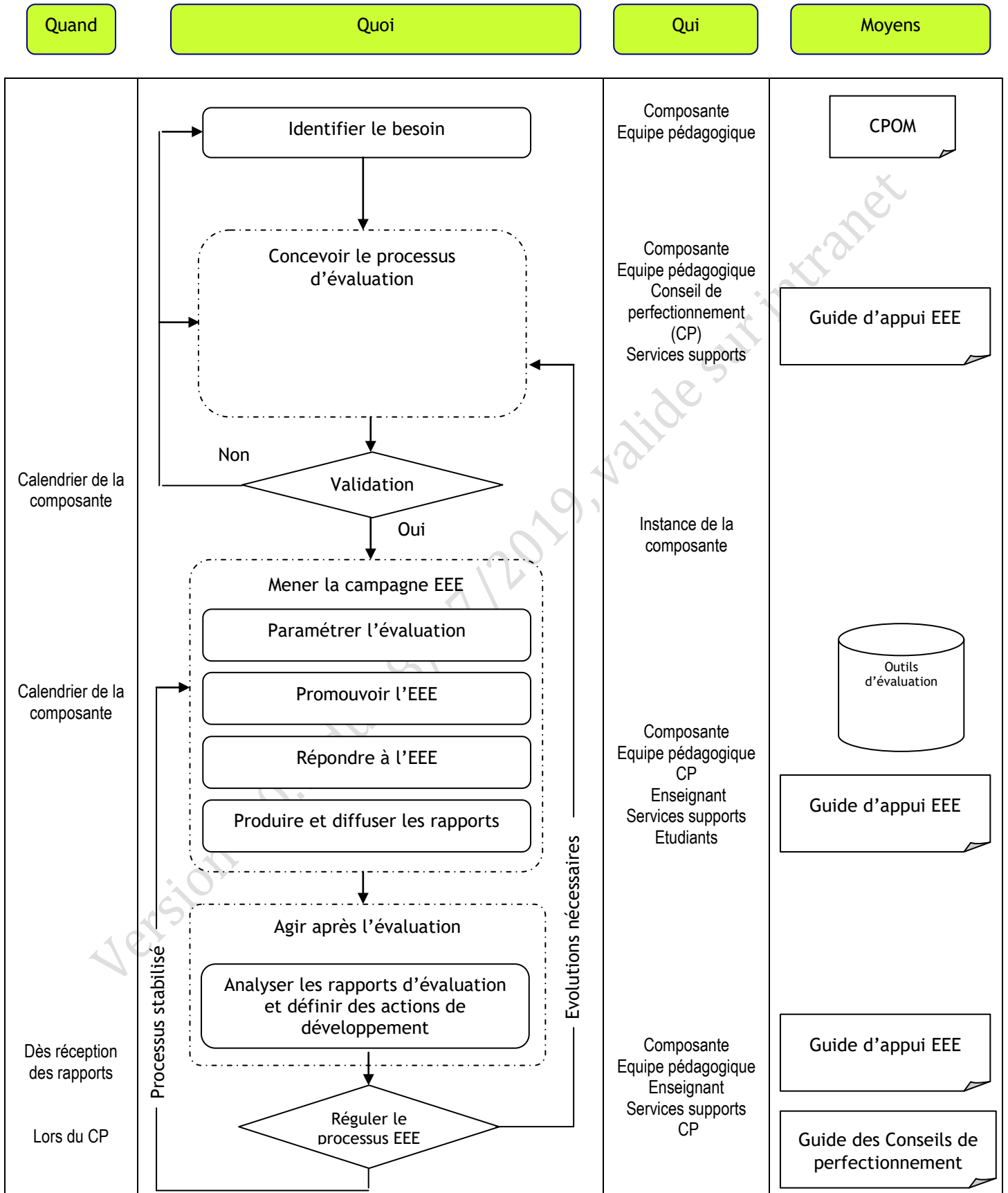
## Mettre en œuvre l'Évaluation des Enseignements par les Étudiants (par le biais d'enquêtes)

Objet de la procédure
La présente procédure décrit les modalités organisationnelles pour concevoir et mener un projet collectif d'évaluation des enseignements par les étudiants (EEE) par le biais d'enquêtes au sein d'une composante ou d'une équipe pédagogique.
Acteurs concernés
Composantes Équipes pédagogiques Conseils de perfectionnement Enseignants Étudiants Services supports
Références
Arrêté du 22 janvier 2014 fixant le cadre national des formations conduisant à la délivrance des diplômes nationaux de licence, de licence professionnelle et de master - Article 5  Arrêté Licences  Charte de l'évaluation des formations et des enseignements de l'Université de Nantes

Rédaction	Validation (pilote de processus)	Validation (DQDD)	Approbation (Présidence ou Direction générale)
Nom : Thibault Nélias  Fonction : Ingénieur Qualité  Date : 18/07/2019	Nom : Gaëlle MOURIER BOUCHON  Fonction : Directrice DQDD  Date : 18/07/19	Nom : Gaëlle Mourier-Bouchon  Fonction : Directrice DQDD  Date : 18/07/19	Nom : Stéphanie Texier  Fonction : DCA  Date : 18/07/19



### Logigramme de la procédure





## Détails de la procédure

Quand	Quoi	Qui	Moyens	Commentaires
	Identifier et cadrer le besoin	Composante Equipe pédagogique	Projet CPOM	La DQDD et le CDP peuvent accompagner les équipes à cadrer leur projet. La mise en œuvre d'un projet EEE revêt un aspect stratégique, il est donc recommandé que ce dernier soit formalisé lors de la contractualisation interne (campagne CPOM)
En fonction du rythme du demandeur	Concevoir le processus d'évaluation	Composante Equipe pédagogique Conseil de perfectionnement Services supports	Guide d'appui EEE	La DQDD et le CDP peuvent accompagner l'équipe dans la conception du projet. S'appuyer sur un groupe de travail représentatif du périmètre du projet peut faciliter l'adhésion de tous.
	Validation du processus d'évaluation	Instance de la composante		Le processus d'évaluation doit être validé par l'instance de la composante en charge des questions de formation (conseil de gestion / des études / pédagogique / ...)
<b>Mener la campagne d'Evaluation des Enseignements par les Etudiants</b>				
	Paramétrer les outils d'évaluation	Composante Equipe pédagogique Enseignant Services supports	Outils d'évaluation	Les équipes peuvent solliciter la DQDD pour être accompagnées dans le choix et le paramétrage des outils d'évaluation
	Promouvoir l'évaluation	Composante Equipe pédagogique Conseil de perfectionnement Enseignant		L'ensemble de l'équipe pédagogique doit accompagner le processus d'EEE auprès des étudiants. Pour cela, chacun est invité à faire la promotion de l'EEE lors de ses cours, lors d'échanges avec les étudiants.
	Répondre aux évaluations	Etudiants		Les étudiants doivent autant que possible répondre aux évaluations afin que ces dernières soient représentatives des cohortes.



	Produire et diffuser les rapports d'évaluation	Composante Equipe pédagogique Enseignant Services supports	En fonction de l'outil retenu	
Agir après l'évaluation				
En conseil de perfectionnement et dès réception des rapports	Analyser les rapports d'évaluation et définir des actions de développement	Composante Equipe pédagogique Conseil de perfectionnement Enseignant Services supports	Guide d'appui EEE Guide des conseils de perfectionnement	Les enseignants peuvent solliciter le CDP pour un accompagnement à l'analyse des résultats afin d'identifier des moyens pour agir. Il est également possible d'échanger au sein de l'équipe pédagogique pour trouver collectivement des solutions.
Evaluer et réguler le processus EEE				
En conseil de perfectionnement	Réguler le processus	Composante Equipe pédagogique Conseil de perfectionnement Enseignant Services supports	Guide d'appui EEE Guide des conseils de perfectionnement	Il est important après la mise en œuvre d'un processus EEE d'en tirer un bilan constructif pour opérer le cas échéant aux ajustements nécessaires à sa pérennité.



### Lexique :

**EEE** : Evaluation des Enseignements par les Etudiants

**CP** : Conseil de perfectionnement

**CPOM** : Contrat Pluriannuel d'Objectifs et de Moyens

### Gestion des enregistrements :

Document / Base de donnée	Lieu de conservation	Durée de conservation
Données EEE	Outil d'évaluation	Durée de l'évaluation
Rapports EEE	Outil d'évaluation	Durée définie par l'équipe

### Indicateurs :

#### Activité :

Nb d'étudiants du Niveau Licence concernés

Nb d'étudiants du Niveau Master concernés

Nb d'étudiants d'autres Niveaux (LP / Ingénieurs / ...) concernés

#### Performance :

Pourcentage d'étudiants du Niveau Licence concernés

Pourcentage d'étudiants du Niveau Master concernés

Pourcentage d'étudiants d'autres Niveaux (LP / Ingénieurs / ...) concernés

Taux de retour pour les étudiants du Niveau Licence

Taux de retour pour les étudiants du Niveau Master

Taux de retour pour les étudiants d'autres Niveaux (LP / Ingénieurs / ...)

#### Risque :

Risque	Gravité	Fréquence	Prévention
Faibles taux de retour	3	4	1
<i>La mobilisation des équipes pédagogiques est un point clef dans la maîtrise de ce risque</i>			
Manque d'appropriation des résultats	3	4	3
<i>Les services d'appui doivent rester mobilisés pour accompagner les équipes pédagogiques</i>			



## Gestion des versions

Date	Version	Objet	Auteur
16/04/2019	0.0.0	Initialisation de la procédure	T.Nélias
17/04/2019	0.0.1	Finalisation de la procédure	T.Nélias
16/07/2019	1.0.1	Mise à la signature	T.Nélias

Version 1.0.1 du 18/07/2019, valide sur intranet