

14/01/2025

# Organisation des services

de Nantes Université

# Organisation des services de Nantes Université

Nantes Université est un Établissement Public Expérimental qui comprend 4 pôles, 2 composantes hors pôles et 6 membres.

L'organisation des services repose sur :

- Un Comité des directions générales des membres de Nantes Université
- La coordination des services universitaires
- L'assemblée générale des services

**Présidente**  
Carine BERNAULT

**Directoire**

**Comité des directions générales (CoDG) de Nantes Université**

Laurianne SCHLAEPPI  
*directrice générale des services*

Jérôme GASTINEAU, Boris ROMAN –  
DUBREUCQ, Jean-Claude MEFTAH  
*directeurs généraux adjoints*

**Pôle Santé**

Emmanuelle HUBERT  
*secrétaire générale*

**Pôle Humanités**

Erwan L'HELGOUALC'H  
*secrétaire général*

**Pôle Sciences et Technologies**

Gwendolina WENDLING  
*secrétaire général*

**Pôle Sociétés**

Soizic GOURDEN  
*secrétaire générale*

**Inspé**

Stéphanie PENISSON  
*secrétaire générale*

**Centrale Nantes**

Annabelle WAJS  
*directrice générale des services*

**École nationale supérieure  
d'architecture de Nantes (ENSA)**

Damien MICHEL  
*secrétaire général*

**École des Beaux-Arts de Nantes-  
Saint-Nazaire**

Aurélien THOMAS-MICHEL  
*directrice administrative et financière*

**Centre Hospitalier Universitaire  
(CHU)**

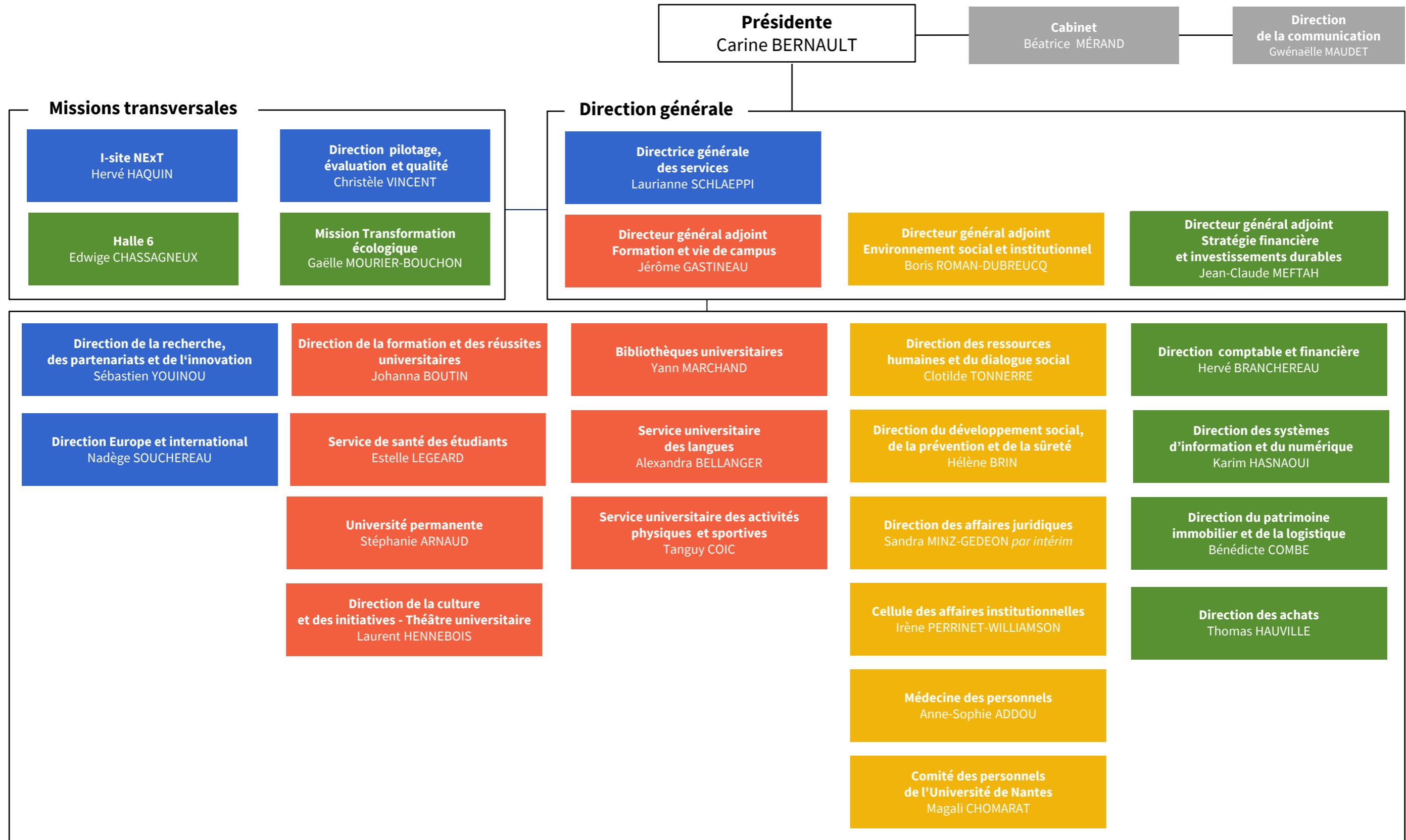
Laurence JAY-PASSOT  
*directrice générale adjointe*  
Gwendal MARINGUE  
*secrétaire général*

**Institut de recherche technologique  
(IRT) Jules Verne**

**Institut national de la santé et de la  
recherche médicale (Inserm)**

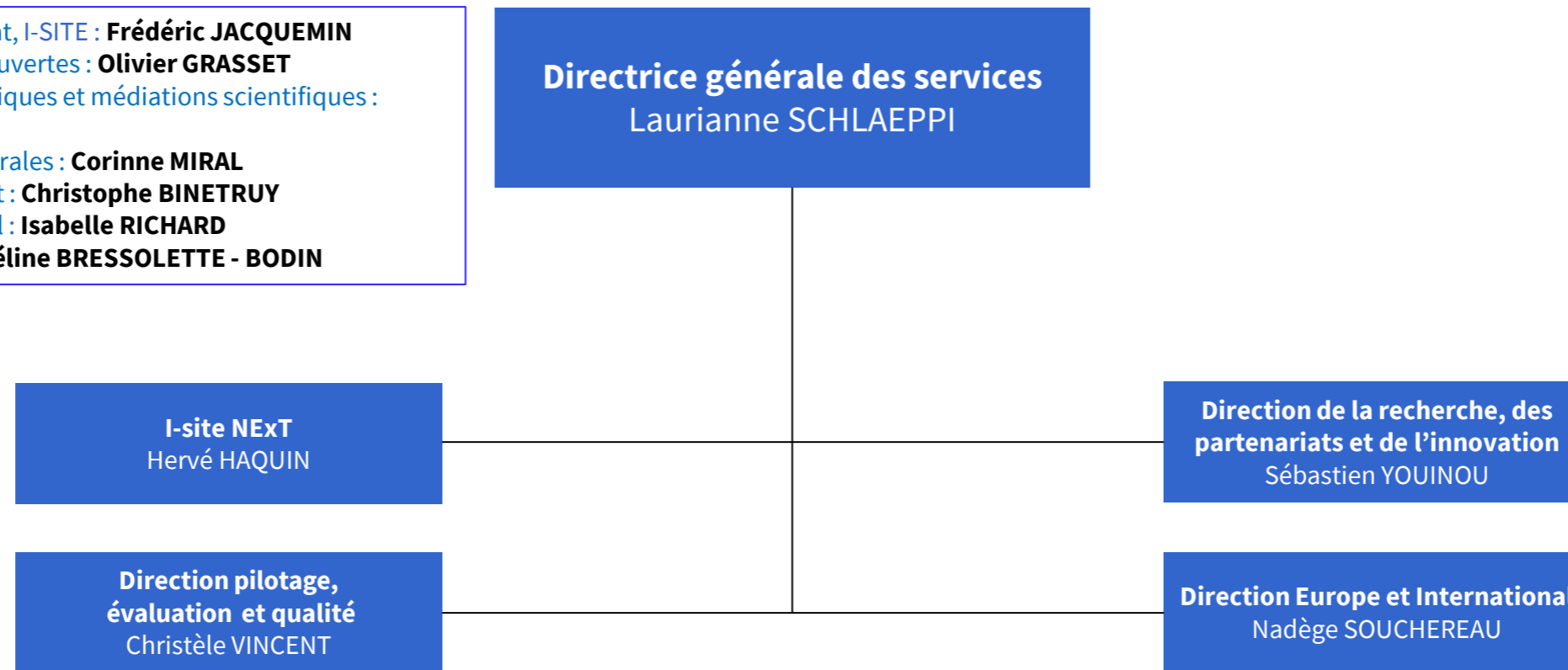
Annabel LE LIDEC  
*Responsable Partenariats & Patrimoine*

# Organisation des services universitaires



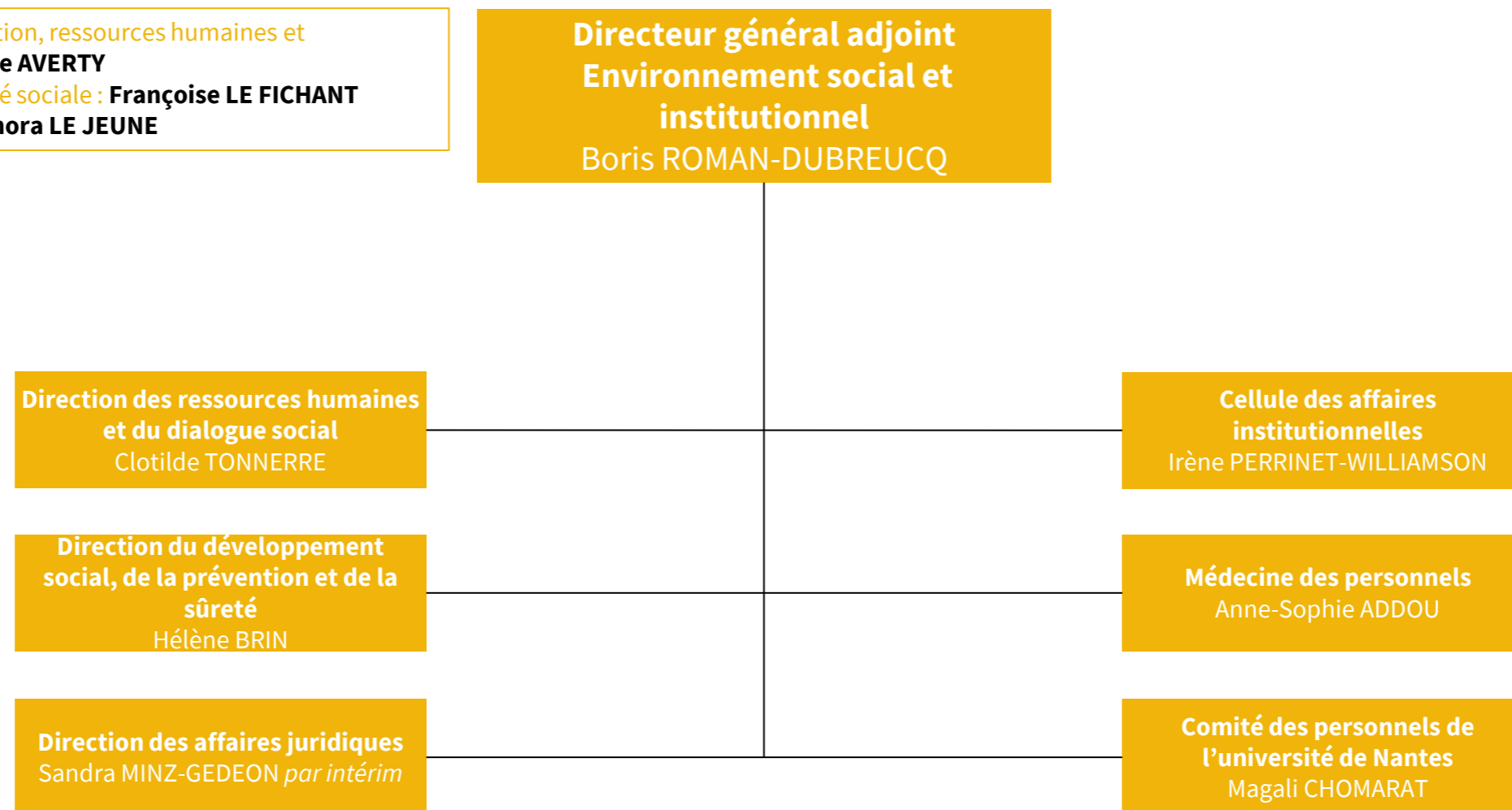
# Direction générale des services

Vice-président Innovation et partenariat, I-SITE : **Frédéric JACQUEMIN**  
Vice-président Recherche et sciences ouvertes : **Olivier GRASSET**  
Vice-président Transformations écologiques et médiations scientifiques :  
**Laurent DEVISME**  
Vice-présidente déléguée Etudes doctorales : **Corinne MIRAL**  
Vice-président délégué Entrepreneuriat : **Christophe BINETRUY**  
Vice-présidente Europe et international : **Isabelle RICHARD**  
Vice-présidente déléguée EUniWell : **Céline BRESSOLETTE - BODIN**



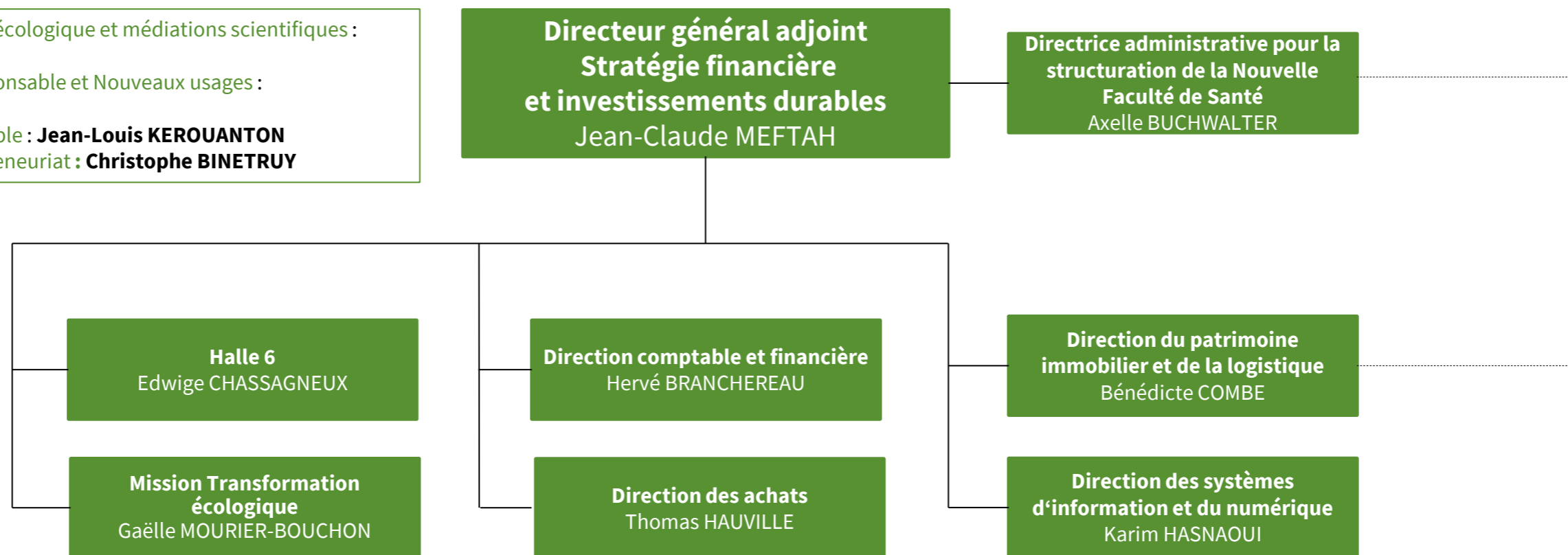
# Direction générale adjointe – Environnement social et institutionnel

1<sup>er</sup> vice-président Conseil d'administration, ressources humaines et financières, dialogue social : **Dominique AVERTY**  
Vice-présidente déléguée responsabilité sociale : **Françoise LE FICHANT**  
Vice-présidente Solidarités et santé : **Enora LE JEUNE**



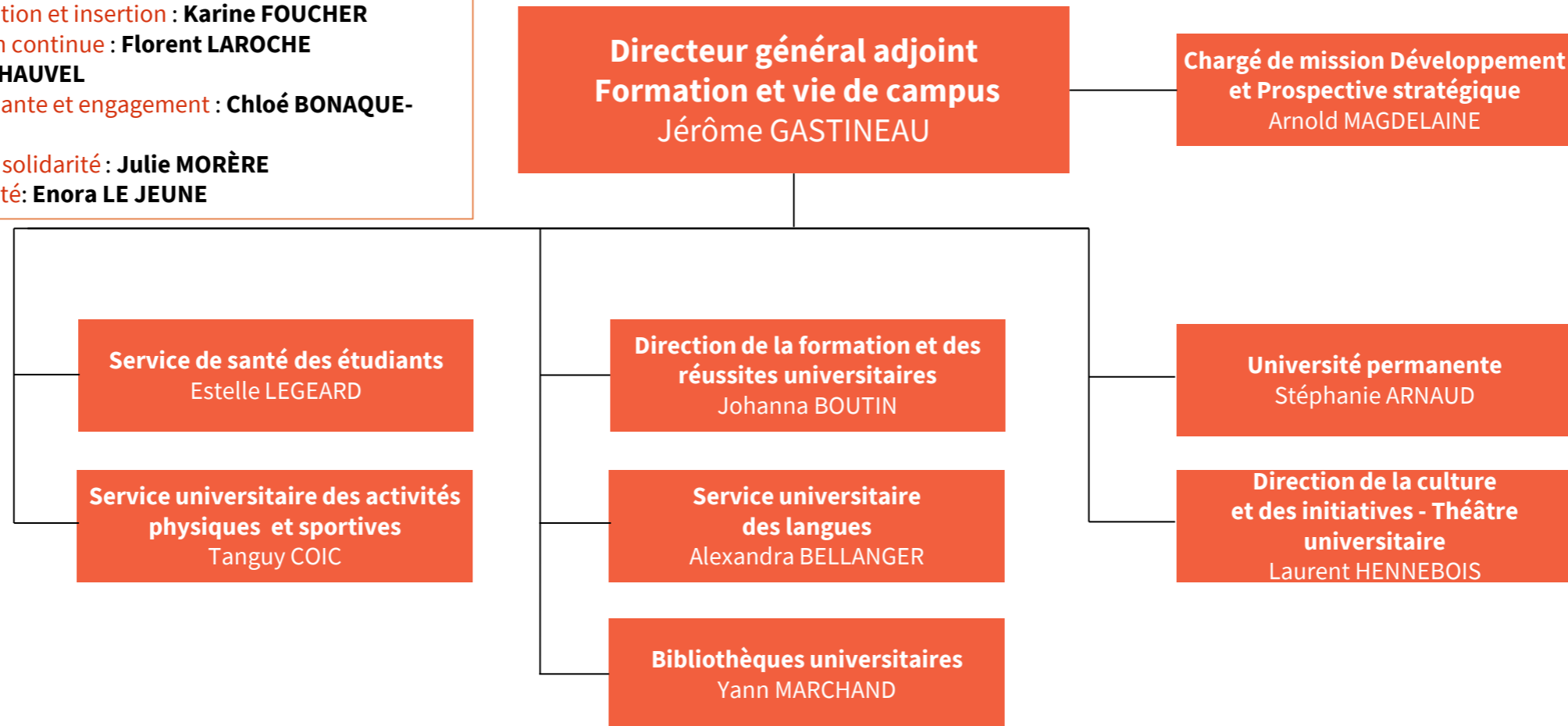
# Direction générale adjointe – Stratégie financière et investissements durables

Vice-président Transformation écologique et médiations scientifiques : **Laurent DEVISME**  
Vice-président Numérique responsable et Nouveaux usages : **Francky TRICHET**  
Vice-président Immobilier durable : **Jean-Louis KEROUANTON**  
Vice-président délégué Entrepreneuriat : **Christophe BINETRUY**



# Direction générale adjointe – Formation et vie de campus

Vice-président Formation et éducation ouverte : **Arnaud GUÉVEL**  
Vice-présidente déléguée Transformation pédagogique : **Aurore DELEDALLE**  
Vice-présidente déléguée Orientation et insertion : **Karine FOUCHER**  
Vice-président délégué Formation continue : **Florent LAROCHE**  
Vice-président étudiant : **Lucas CHAUVEL**  
Vice-présidente déléguée Vie étudiante et engagement : **Chloé BONAQUE-MORENO**  
Vice-présidente Vie de campus et solidarité : **Julie MORÈRE**  
Vice-présidente Solidarités et santé: **Enora LE JEUNE**





## Composition des pôles de Nantes Université

### Pôle Santé – Emmanuelle HUBERT

#### Composantes

- Médecine – Florence QUILLIOT
- Pharmacie – Alexandre LE MAILLOT
- Odontologie – Christelle SIMON
- STAPS – Sophie ANEX

#### Laboratoires

- TaRGeT - Anita CHAMPION
- CRCI2NA\* – Nathalie LOPES
- CR2TI – Karine CANTELE
- IICiMed – Céline LHOMELET
- INCIT – Valérie PECQUERET
- Institut du thorax – Stéphanie CHATEL
- ISOMER\* – Claire BIYONG
- MIP – Gwénaëlle MORTIER
- PHAN – Geneviève FLEURY
- RMeS – Sandrine LE BIHAN
- SPHERE – Céline LHOMELET
- TENS – Katy FONTAINE

### Pôle Humanités – Erwan L'HELGOUALC'H

#### Composantes

- IGARUN – Magalie ROUILLARD
- Histoire, Histoire de l'Art et Archéologie – Éric BURGAUD
- Langues et Cultures étrangères – Katoufia GHANIM
- Lettres et Langages – Claire MARGERIE-MIRA
- Psychologie – Solène MAINTEROT

#### Laboratoires

- CAPHI – Maeva VERSAVEAU
- CReAAH – Thomas FORTI
- CREN – Johanne PALOMBA
- ESO – Christelle DESMONTILS
- L'AMO – Sylvie DILHAN
- LETG – Adeline MAUPOIX
- LLING – Alli COZIC-SOVA
- LPPL – Margot LE BOURDON
- CFV – Anaïs DURAND
- CRHIA – Aurélie CLOAREC
- CRINI – Dampi SOMOKO-BALANTPLI

### Pôle Sciences et Technologie – Gwendolina WENDLING

#### Composantes

- Sciences et techniques – Julie RESCOURIO
- Polytech Nantes – Florence CABRESIN
- IUT de Nantes – Sandrine CUNY
- IUT de Saint-Nazaire – Anne-Marie BAPTISTA
- IUT de La Roche-sur-Yon – Éric TOUVET

#### Laboratoires

- CEISAM - Marie-Thérèse LEBLANC
- GEPEA – Laurence DRANT
- IETR – Sandrine CHARLIER
- IMN – Sophie GUEDON
- IREENA – Christine BROHAN
- LMJL – Stéphanie BENOIT
- GeM – Cannelle MERIAN
- LPG – Sophie HUGUET
- LS2N – Sophie GIRAULT
- LTeN – Anne BOSCHERIE
- US2B\*\* – Sophie LEMAITRE
- SUBATECH – Isabelle OLLITRAULT

### Pôle Sociétés – Soizic GOURDEN

#### Composantes

- IAE NANTES – Camille SAMSON
- Droit et sciences politiques – Preçilia VILACA
- IPAG – Delphine VOLTEAU
- Sociologie – Sandrine ATIENZA

#### Laboratoires

- DCS - Anne-Claire COVAIN
- CDMO –
- IRDP – Lydie LUSTIERE
- LEMNA – Éric VIOT
- CENS – Lucie GRILLON

### Inspé – Stéphanie PENISSON

### Structures de recherche de nature fédérative

- AlgoSolis
- SFR Bonamy - Anne-Catherine CHASLES
- FRMPL
- GLICID
- IRSTV
- IUML
- MSH Ange-Guépin – Caroline VIALETTE
- OSUNA – Régine BONNIN
- BioCore – Anne-Catherine CHASLES

\* Rattachement secondaire : pôle Sciences et technologies

\*\* Rattachement secondaire : pôle Santé

12

U