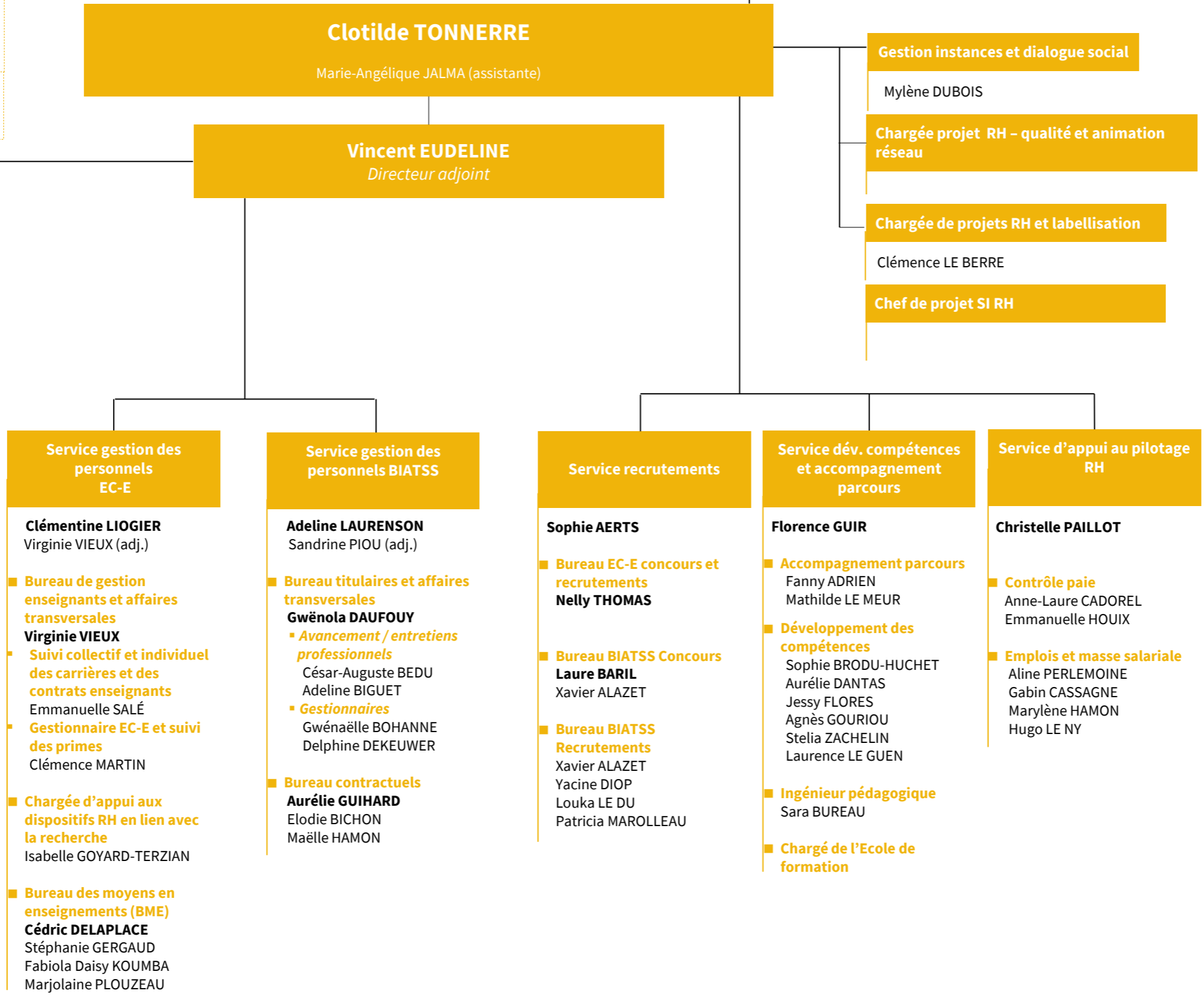


1^{er} vice-président Conseil d'administration, ressources humaines et financières, dialogue social : **Dominique AVERTY**
 Vice-présidente déléguée responsabilité sociale : **Françoise LE FICHANT**

- Gestionnaire soutien RH et Paye**
Amélie BURY
- Apprenti chargé d'études**
Thomas EUGENE-TOURAIS
- Mission santé handicap**
Stéphanie REZEAU
Morgane GAY-ANGER
Laurence LE GUEN
- Service des pensions de l'enseignement supérieur**
Emmanuelle JOUBIER



Services RH déconcentrés

- Pôle Santé**
Catherine BROCHARD
Sophie LEDOUX
Biatss
Godefroy MATONGO
Marion PETRAULT
EC-E
Juliette CARON
Audrey HARMAND-THEKAL
- Pôle Humanités**
Sophie GASNIER
Biatss
Hélène CUINET (tuteurs)
Aïssa MBACKE
EC-E
Sarah LACHAAL
Émilie MARCEAU
- Pôle Sociétés**
Coralie LE BRIGAND
Biatss
Océane TUAL
Harmony VORU-IGOLEN
EC-E
Carole VOLLAND
Amélie STEPHAN
- Pôle Sciences et Technologies**
Biatss
Chantal BOCHE
EC-E
Kelly GRIMAUD
Sandra SIGOGNE
- Polytech**
Biatss
Nathalie CAPALDI
EC-E
Cécile BUCHOUD
BME
Marion COURATIER
Stéphanie EVANO
- IUT Nantes**
Florence BERTIN
Biatss
Noémie FAUCONNIER
EC-E + BME
Sandra BOURIQUIN
BME + tuteurs
Karina LE GUELLEC
- IUT St Nazaire**
Sylvie JEANNIC
Biatss
Chedia SOUHLI
EC-E
Adeline SIMON
BME
Maryvonne DESMAS
- IUT La Roche-sur-Yon**
Biatss
Aurélié HA
BME + tuteurs
Delphine LEMAITRE
- INSPE**
SRH
Véronique NÉNON
Biatss
Cécile BESSE
EC-E
Bénédicte BOUREAU
Caroline KIRION
- SME*
Alix POULIZAC-HUEBER
Béatrice TOUCHE